

# 退職準備研修会 を開催します

共済組合では、退職を間近に控えている組合員の方を対象に、「退職準備研修会」を6回(3会場)に分けて開催いたします。

この「退職準備研修会」は、退職後の生活の支えとなる共済年金・医療保険制度及び共済生活保険を理解していただくことを中心に、その他退職後の生活設計に役立てていただくことを目的とした研修を予定しています。

また、参加者を対象に「年金・医療・共済生活保険個別相談」も開催いたしますので、組合員皆様の多数のご参加をお待ちしております。

## 1 開催日時及び開催場所

平成25年10月28日(月)	氷川会館(川越)	3階初雁
平成25年10月30日(水)	ホテルブリランテ武蔵野(さいたま新都心)	2階エメラルド
平成25年11月13日(水)	氷川会館(川越)	3階初雁
平成25年11月21日(木)	ホテルガーデンパレス(熊谷)	2階
平成25年11月25日(月)	ホテルブリランテ武蔵野(さいたま新都心)	2階エメラルド
平成25年11月27日(水)	ホテルブリランテ武蔵野(さいたま新都心)	2階エメラルド

午後1時  
から開会

なお、開催日については、所属所ごとに区分(11ページ参照)させていただきましたが、他のいずれかの日程に変更することも可能です。

ただし、各会場の参加申込状況によっては、ご希望に添えない場合もありますので、ご承知おきください。

## 2 研修内容

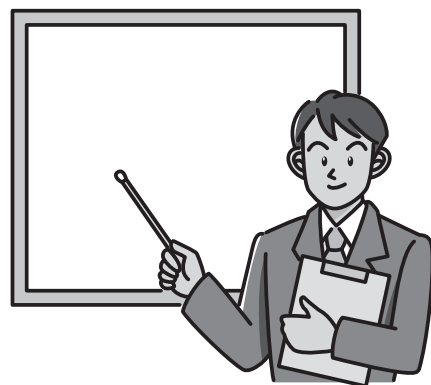
- |                      |                  |
|----------------------|------------------|
| ① 退職共済年金について         | ② 任意継続組合員制度の手引き  |
| ③ 退職後の共済生活保険について     | ④ 退職後のライフプランについて |
| ⑤ 年金・医療・共済生活保険等の個別相談 | ⑥ その他            |

## 3 参加費用

参加費は無料とし、テキストは共済組合でご用意いたします。

## 4 参加申込方法

各所属所の共済事務担当課に参加の希望を申し出てください。(所属所ごとにとりまとめ、「参加申込書」を共済組合総務課宛送付いただきます。)



## 5 申込締切日

# 10月4日(金)

(注)所属所から共済組合あての締切日です。参加希望の方はその期日に間に合うよう早めに担当課に申し込んでください。

## 6 その他

「ホテルブリランテ武蔵野」については、駐車場が少ないため、電車等をご利用くださるようご協力をお願いいたします。また、車で来場する場合の駐車場代は各自で負担してください。

詳しくは、共済組合総務課(☎048-822-3301)または、各所属所共済事務担当課までお問い合わせください。

## 会場案内図

**10/28(月)**  
**11/13(水)**

**川越氷川会館**  
川越市宮下町2-11  
☎049-222-8417

**10/30(水)**  
**11/25(月)**  
**11/27(水)**

**ホテルブリランテ武蔵野**  
さいたま市中央区新都心2-2  
☎048-601-5555

**11/21(木)**

**ホテルガーデンパレス(熊谷)**  
熊谷市佐谷田3248  
☎048-525-7777

### 川越氷川会館〔平成25年10月28日(月)〕

所沢市 狭山市 入間市 朝霞市 志木市 和光市 新座市 富士見市 ふじみ野市  
朝霞地区一部事務組合 志木地区衛生組合 入間東部地区衛生組合 入間東部地区消防組合

### ホテルブリランテ武蔵野〔平成25年10月30日(水)〕

さいたま市

### 川越氷川会館〔平成25年11月13日(水)〕

川越市 飯能市 東松山市 坂戸市 鶴ヶ島市 日高市 三芳町 毛呂山町 越生町 滑川町  
嵐山町 小川町 ときがわ町 川島町 吉見町 鳩山町 小川地区衛生組合 入間西部衛生組合  
坂戸、鶴ヶ島下水道組合 坂戸、鶴ヶ島水道企業団 坂戸地区衛生組合 坂戸・鶴ヶ島消防組合  
埼玉西部環境保全組合 川越地区消防組合 比企広域市町村圏組合 埼玉中部環境保全組合  
西入間広域消防組合 毛呂山・越生・鳩山公共下水道組合 広域静苑組合 埼玉西部消防組合

### ホテルガーデンパレス(熊谷)〔平成25年11月21日(木)〕

熊谷市 行田市 秩父市 加須市 本庄市 羽生市 鴻巣市 深谷市 北本市 横瀬町 皆野町  
長瀬町 小鹿野町 東秩父村 美里町 神川町 上里町 寄居町 北本地区衛生組合  
桶川北本水道企業団 皆野・長瀬上下水道組合 本庄上里学校給食組合 秩父広域市町村圏組合  
彩北広域清掃組合 児玉郡市広域市町村圏組合 大里広域市町村圏組合 埼玉県央広域事務組合  
広域利根斎場組合 妻沼南河原環境施設組合

### ホテルブリランテ武蔵野〔平成25年11月25日(月)〕

春日部市 上尾市 越谷市 桶川市 久喜市 蓮田市 白岡市 幸手市 伊奈町 宮代町 杉戸町  
松伏町 越谷・松伏水道企業団 蓮田白岡衛生組合 久喜宮代衛生組合  
上尾、桶川、伊奈衛生組合 東埼玉資源環境組合 埼玉葛斎場組合 埼玉東部消防組合

### ホテルブリランテ武蔵野〔平成25年11月27日(水)〕

川口市 草加市 蕨市 戸田市 八潮市 吉川市 三郷市 埼玉県市町村総合事務組合  
埼玉県都市競艇組合 戸田競艇組合 蕨戸田衛生センター組合 吉川松伏消防組合