



宿泊

4月1日より株式会社JTBベネフィットは 株式会社ベネフィット・ワンに変更になりました

宿泊補助金のご利用でお得に旅行が楽しめます!

年度内1会員につき
15人泊までご利用可能

表示されている会員価格からさらに、下記の補助金を差し引いてご利用いただくことができます。

年2回の加重期間には補助額がアップされてますますお得!

加重
期間

令和4年7月16日～9月25日 および
令和4年12月17日～令和5年1月9日



会員専用宿泊プラン

●えらべる倶楽部宿泊プラン

JTB
店頭申込

WEB申込

旅の予約
センター

JTB国内
パッケージ商品

●サン&サン ●エースJTB
●JTBダイナミックパッケージ(MySTYLE)

JTB
店頭申込

旅の予約
センター

※エースJTBのJR・航空機付プランはダイナミックパッケージ(MySTYLE)となります。
※JTBダイナミックパッケージはWEB申込も可能です。WEB予約の場合は会員本人の参加が必須となります。

通常料金

1,000円/人泊 ≫≫ 加重期間 3,000円/人泊

JTB
オンライン商品

●るるぶトラベルプラン
●えらべる倶楽部るるぶトラベル特別プラン

JTB
店頭申込

WEB申込

旅の予約
センター

※るるぶトラベルプランは、一部JTB店舗・旅の予約センターではお取り扱いできない施設・プランがございます。

国内旅行予約
るるぶ
トラベル

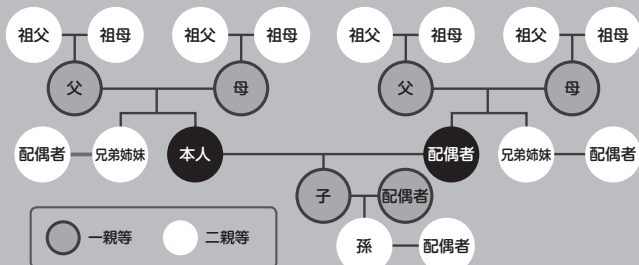
通常料金

500円/人泊 ≫≫ 加重期間 1,000円/人泊



注意事項

補助適用=1会員1年間に15人泊まで



- 1会員1回の利用制限は5人6泊までとなります
- 本人および配偶者、その二親等以内の親族が対象となります
- 上記対象外の方はビジター料金(表示料金)で、ご利用いただくことができます
- 複数の会員同士のご旅行は、19名様までが補助金適用になります(同一利用日、同一施設の場合)

利用範囲は会員本人および配偶者それぞれの二親等以内の親族までです。苗字が違って、遠くに住んでいても二親等以内の親族ならご利用いただけます!

※一部ご利用対象者が限定されるメニューがあります。

●●●えらべる倶楽部に関するご質問・ご相談●●●

TEL

えらべる倶楽部総合インフォメーション

03-5646-5522

●平日 10:00～21:00 ●土日 10:00～17:00
(祝日・12/30～1/3は休業)

※えらべる倶楽部サービスセンターでは、日曜日と祝日が重なった場合、日曜日は日曜日対応の営業、翌日の「振替休日」は「祝日」としてお休みさせていただきます。

※お客様サービス向上のため通話内容を録音させていただいております。予めご了承ください。

会員専用サイト

<https://www.elavel-club.com>



えらべる



会員番号・パスワード忘れの「困った」を解決!

「アカウント確認用メールアドレス」を登録しましょう!

令和2年7月30日以前に
パスワード登録を行った方

アカウント確認用メールアドレスを事前に登録しておくことで、会員番号の紛失・パスワード忘れの際に再発行申請をせずにWeb上からご自身で解決できるようになりました。
アカウント確認用メールアドレスを登録しておきましょう。



ご登録方法

PC・スマートフォン 共通

会員専用サイト

<https://www.elavel-club.com> ★ログインページへお進みください。



スマートフォン
サイトは
コチラから

1 ログイン 画面

「会員番号(またはマイコード)」と「パスワード」を入力して「ログイン」をクリック

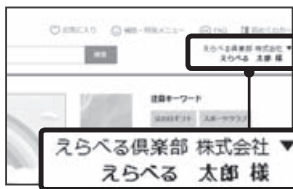


2 TOPページ 画面

「マイページ」へお進みください

PC

スマートフォン



※PCは「ご自身のお名前」からお進みください

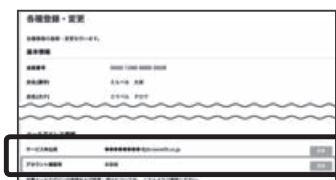
3 マイページ 画面

「マイページ」の「詳細設定」をクリック



4 各種登録・変更 画面

メールアドレス情報のアカウント確認用より「変更」をクリック



5 個人情報取扱い 画面

内容ご確認のうえ、「同意します」をクリック



6 メールアドレス入力 画面

アカウント確認用メールアドレスを入力し、「次へ」をクリック



7 入力内容確認 画面

登録完了に必要な「確認コード」を送信します。「送信」をクリック



8 確認コード入力 画面

この画面を閉じずにメールに届いた「確認コード」を入力し「次へ」をクリック



9 登録完了 画面



※画面デザインは変更になる場合があります。