

期間限定ですので、ご予約はお早めに!!

埼玉県市町村職員共済組合草津保養所 アルペンローゼ



草津で味わう至福のひと時

春

の特別企画のご案内



2022年度 ◆ 期間限定

2022.4.4月
 ≫ 2022.6.30木

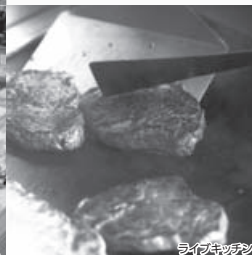
※日曜日～木曜日の宿泊
 (但し、5/3、5/4、5/30～6/2、6/9の宿泊を除く)



アスマシャフナゲ



ビュッフェ



ライブキッチン



イワボタン



和室



DXTwinルーム



大浴場(お風呂)



コブシ



貸切風呂(お風呂)

お得な料金でご利用いただけます! ◆ 日曜日～木曜日の宿泊が対象となります!

本組員及び被扶養者の方 (利用補助券ご使用の場合) **4,500円** 1泊2食付 (単位:円)

	5名以上	4名	3名	2名	1名
洋室 ツイン	-	-	-	4,500	5,500
洋室 DXツイン	-	-	-	5,500	6,500
洋室 トリプル	-	-	4,500	5,500	6,500
和室 12畳	4,500	4,500	5,500	6,500	-
和室 15畳	4,500	5,500	6,500	7,500	-
和室 特別室	5,500	6,500	7,500	8,500	-

本組員の方 同居家族及び同居でないご両親 **7,500円** 1泊2食付 (単位:円)

	5名以上	4名	3名	2名	1名
洋室 ツイン	-	-	-	7,500	8,500
洋室 DXツイン	-	-	-	8,500	9,500
洋室 トリプル	-	-	7,500	8,500	9,500
和室 12畳	7,500	7,500	8,500	9,500	-
和室 15畳	7,500	8,500	9,500	10,500	-
和室 特別室	8,500	9,500	10,500	11,500	-

他共済及び一般の方 **10,300円** 1泊2食付 (単位:円)

	5名以上	4名	3名	2名	1名
洋室 ツイン	-	-	-	10,300	11,300
洋室 DXツイン	-	-	-	11,300	12,300
洋室 トリプル	-	-	10,300	11,300	12,300
和室 12畳	10,300	10,300	11,300	12,300	-
和室 15畳	10,300	11,300	12,300	13,300	-
和室 特別室	11,300	12,300	13,300	14,300	-

※税・サービス料込み。※利用人数に含まれるのは3歳以上の方となります。※小人料金は、上記料金及び通常料金のいずれか低い方の料金となります。※3階・6階の一部は喫煙室となります。「喫煙」「禁煙」の希望がございましたら、ご予約の際にお申し出ください。

お申し込み・お問い合わせ



〒377-1711 群馬県吾妻郡草津町草津 512-2

埼玉県市町村職員共済組合 施設課 TEL. (048) 822-3304

草津保養所アルペンローゼ TEL. (0279) 88-1300(代)

共済組合ホームページ www.saitama-ctv-kyosai.net/

