

更新募集のお知らせ

保障開始
1月1日

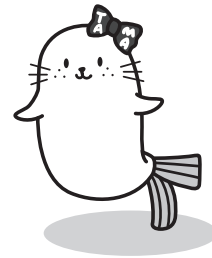
お手続き期間 令和5年5月下旬～8月上旬(予定)

共済生活保険は、共済組合員の相互扶助制度として令和5年1月1日更新時現在29,000名を超える組合員にご加入いただいております。現在ご加入されていない方や保障の見直しを考えている方は、ぜひこの機会にご検討ください。

●下記の制度について、退職後も団体扱いにて継続可能です。

7Lプラン 7Lプランサポート 医療費支援制度
入院援助金 入院保障プラン 退職後継続保障制度
重病克服支援制度 介護一時金制度

スケールメリットが
きいたお手頃な保険
料でご加入できます。



共済生活保険のPOINT

お手頃な保険料で安心!! 気になる方は説明希望票をご提出ください!

福利厚生

組合員しか入れない
助け合いの制度!!



共済組合の
福利厚生制度
だから安心!

配当金

1年に1度配当金が返ってくる制度!!

●この保険は1年ごとに収支計算を行い、余剰金が生じた場合は配当金としてお返しする仕組みになっています。



いくらだった?

今年は
これくらい
かな?



なに
なに?



時期	内容
5月中旬	事前周知チラシ(説明希望票付)の配布
5月下旬	推進スタート(所属所により推進日程は異なります)
6月中旬	今年度の制度概要が「みんなのMYポータル」にアップされます
8月上旬頃	申込書締切(締切日の確定は4月上旬になります)

詳細につきましては『共済だより』6月号および後日配布されるパンフレットをご参照ください。

お問い合わせ先 福祉課 ☎048-822-3305